

La transformation écologique des territoires avec l'Économie Sociale et Solidaire

5 novembre 2024

Espace librairie - Ressources & documentation



Organisé par **cress** Chambre Régionale de l'Économie Sociale et Solidaire de Normandie

Avec le soutien de **métropole rouennormandie** **métropole normandie** **pavillon des transitions**

Les ressources CRESS

LES AU SERVICE DE L'ÉCONOMIE SOCIALE ET SOLIDAIRE

Panorama & Chiffres clés

MARS 2022

Les acteurs de l'ESS engagés dans l'économie circulaire en Normandie

7 405 EMPLOIS
soit **6,6%** DES EMPLOIS DANS LES ESS EN NORMANDIE

473 STRUCTURES DE L'ÉCONOMIE SOCIALE ET SOLIDAIRE DÉVELOPPENT UNE ACTIVITÉ DANS L'ÉCONOMIE CIRCULAIRE EN NORMANDIE

63 ÉTABLISSEMENTS CRÉÉS AU COURS DES DERNIÈRES ANNÉES

25% DES SALAIRES

1 sur 3 EMPLOIS DES PRÉFECTURES EN RESTAURATION COLLECTIVE OU DES PERSONNES EN SITUATION DE HANDICAP

73% SONT DES SOCIÉTÉS

24% SONT DES COOPÉRATIVES

3% SONT DES SOCIÉTÉS COMMUNALES DE L'ESS

Note d'opportunité

MARS 2022

Gestion des biodéchets : le rôle des acteurs de l'Économie Sociale et Solidaire (ESS) en réponse aux besoins des territoires normands

cress Chambre Régionale de l'Économie Sociale et Solidaire de Normandie

Périmètre : Auvergne-Rhône-Alpes, Bretagne et Normandie

Étude d'un schéma logistique mutualisé entre organisations de l'économie sociale et solidaire pour le réemploi des matériaux du bâtiment

ESS France **cress** **cress** **cress**

Ce que l'économie sociale et solidaire apporte à la société :

Normandie

cress **Chambre Régionale de l'Économie Sociale et Solidaire de Normandie**

[Télécharger](#)

[Télécharger](#)

[Télécharger](#)

[Télécharger](#)

ESS France

Guide des bonnes pratiques des structures de l'Économie Sociale et Solidaire

ORGANISER DES RÉUNIONS & RENCONTRES ECO-RESPONSABLES

Les réunions génèrent une consommation de produits et une reproduction de déchets. Elles ont un impact sur l'environnement et les personnes impliquées. Organiser des réunions éco-responsables permet de limiter cet impact.

TAFES DE MISE EN ŒUVRE DE L'ACTION

1 Définir l'objectif de la réunion et le rôle de chacun.

2 Choisir le lieu et le moment de la réunion.

3 Préparer l'agenda et les documents.

4 Inviter les participants.

5 Animer la réunion.

6 Évaluer la réunion.

17 INITIATIVES REMARQUABLES DE L'ESS

LES LAURÉATS 2023 DES PRIX DE L'ÉCONOMIE SOCIALE ET SOLIDAIRE

2023

ESS France

[Voir les fiches "bonnes pratiques environnementales"](#)

[Télécharger](#)

Les ressources du Centre de Ressources national DLA « transformation écologique »

QU'EST-CE QUE LA TRANSFORMATION ÉCOLOGIQUE DES ORGANISATIONS ?

Comprendre les bases des transformations écologiques, ESS et DLA

ESS **DLA**

DLA LE DISPOSITIF LOCAL D'ACCOMPAGNEMENT DE L'ESS

La sobriété numérique dans l'accompagnement des structures de l'ESS

Quelques éléments de définition et de contexte

Un enjeu spécifique au numérique

DLA **ESS France**

DLA LE DISPOSITIF LOCAL D'ACCOMPAGNEMENT DE L'ESS

Trois niveaux d'engagement dans la transition écologique

Identifier et comprendre l'engagement dans la TES

Quelques points d'attention préalables

DLA **ESS France**

DLA LE DISPOSITIF LOCAL D'ACCOMPAGNEMENT DE L'ESS

Qu'est-ce que la transition écologique et solidaire ?

Une nouvelle thématique et une volonté d'engagement généralisée du DLA en 2021

Document élaboré par le CRDLA Transition écologique et solidaire sur la base des engagements collectifs qu'il a organisés avec des DLA en 2021

DLA **ESS France**

DLA LE DISPOSITIF LOCAL D'ACCOMPAGNEMENT DE L'ESS

La sobriété

Comprendre et mesurer les enjeux

1. Définir la sobriété

DLA **ESS France**

[Télécharger](#)

[Télécharger](#)

[Télécharger](#)

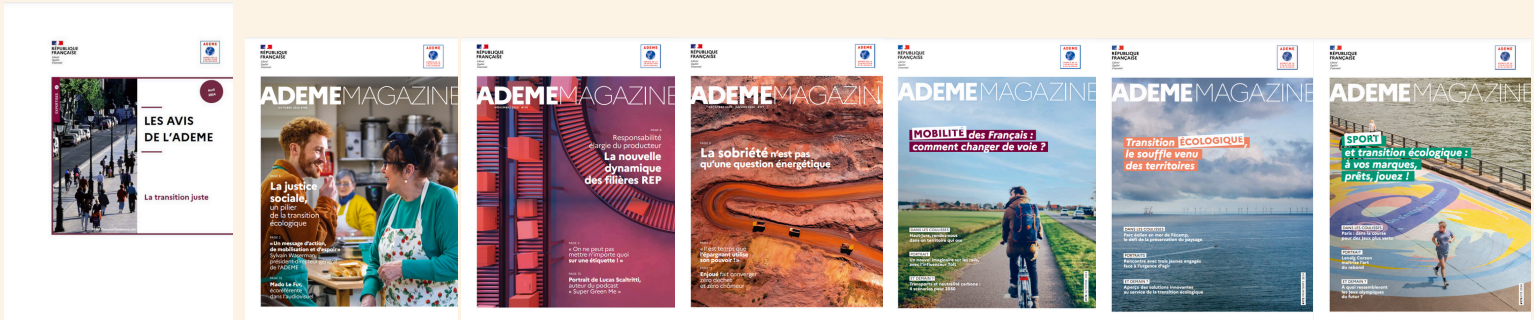
[Télécharger](#)

[Télécharger](#)

La transformation écologique des territoires avec l'Economie Sociale et Solidaire

Espace librairie - Ressources & documentation

ADEME



Télécharger Télécharger Télécharger Télécharger Télécharger Télécharger Télécharger

Les ressources des têtes de réseau ESS

AFDAS



Télécharger

UDES



Télécharger

Normandie équitable



Télécharger

Normandie équitable



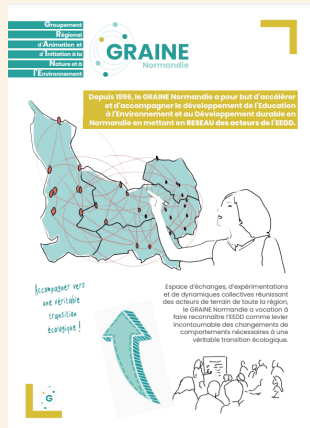
Télécharger

CRAR Normandie



Aller vers le site du CRAR Normandie

GRAINE



Télécharger

La maison écologique



s'abonner

