

Vous souhaitez consolider vos activités, développer un projet, pérenniser vos emplois.

Contactez le DLA !

POUR QUOI ?

Le DLA est un dispositif d'accompagnement et de conseil qui répond de manière personnalisée à vos besoins.

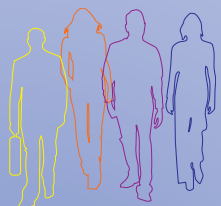
POUR QUI ?

Le DLA s'adresse aux structures qui développent des activités et services d'utilité sociale reconnus sur un territoire et qui génèrent de l'emploi :

- les associations loi 1901,
- les structures coopératives,
- les structures d'insertion par l'activité économique.

COMMENT ?

La DLA repose sur une démarche volontaire et participative.



Démarche volontaire d'une association vers le DLA

ACCUEIL ET ORIENTATION

- Rencontre avec un(e) *chargé(e) de mission*.
- Etude de l'*éligibilité* au DLA et *réorientation* le cas échéant.
- Présentation du *fonctionnement* du DLA.
- Étude de la pertinence de l'*intervention* du dispositif.

DIAGNOSTIC PARTAGÉ

- Réalisation d'un *diagnostic* global et partagé avec la structure de ses activités et services.

PLAN D'ACCOMPAGNEMENT

- Formalisation des *besoins* d'accompagnement.
- Élaboration des *préconisations d'appui* en mobilisant l'ensemble des acteurs et réseaux du secteur et du territoire concernés (collectivités locales, réseaux associatifs, services de l'Etat, etc.).

ACCOMPAGNEMENT

- Mise en place d'un *accompagnement* individuel ou collectif réalisé par un consultant.

SUIVI

- *Suivi des actions réalisées* dans le cadre du plan d'accompagnement.
- *Évaluation de l'intervention* auprès de la structure et du prestataire.
- *Suivi de l'évolution* de la structure.

L'ÉCHO DU TERRAIN

Témoignages d'associations ayant bénéficié du DLA

“ L'aide du DLA a été efficace tant pour réfléchir à nos orientations que pour améliorer nos outils et notre fonctionnement interne. L'appui conseil a été le fil conducteur pour l'établissement du budget prévisionnel et a motivé l'écriture d'un nouveau projet associatif en cours pour les cinq années à venir. ”

La directrice d'une association de services à la personne du Centre Manche

“Grâce au DLA, nous avons pu accroître la notoriété de notre structure et augmenter son chiffre d'affaires. L'accompagnement du DLA a, également, permis une réflexion sur le positionnement de la structure dans le champ de l'économie sociale et solidaire, et un large développement du partenariat dans ce réseau.”

Le responsable d'une structure d'insertion par l'activité économique de l'agglomération caennaise

“La mission d'appui DLA a conduit à une plus grande implication des membres du bureau dans le fonctionnement de l'association.”

La directrice d'une crèche de l'Orne située en milieu rural